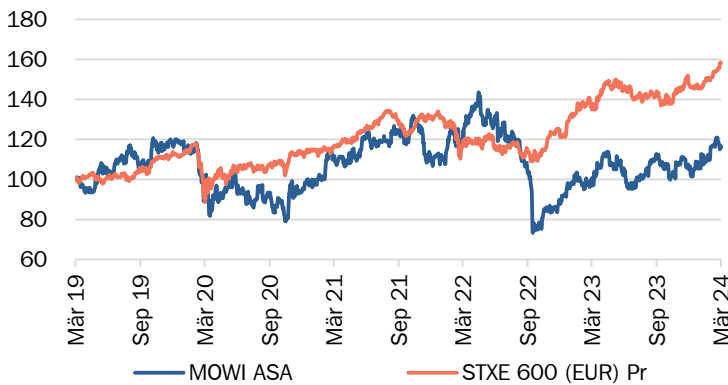


Mowi ASA ist eines der größten Fischereiu nternehmen der Welt und der weltweit größte Produzent von Atlantiklachs. Das Unternehmen beschäftigt 11 500 Mitarbeiter und ist in 25 Ländern vertreten. Nachhaltig gezüchteter Lachs und verarbeitete Meeresfrüchte werden an mehr als 70 Märkte global geliefert. Im Jahr 2023 erwirtschaftete das Unternehmen einen Umsatz von 5,5 Mrd. EUR.



Preis: NOK 198.80  
 Marktkap: NOK 102'802 Mio.  
 ISIN: NO0003054108  
 Land: Norwegen  
 Sektor: Basiskonsumgüter  
 Div. Rendite: 3.8% indikativ

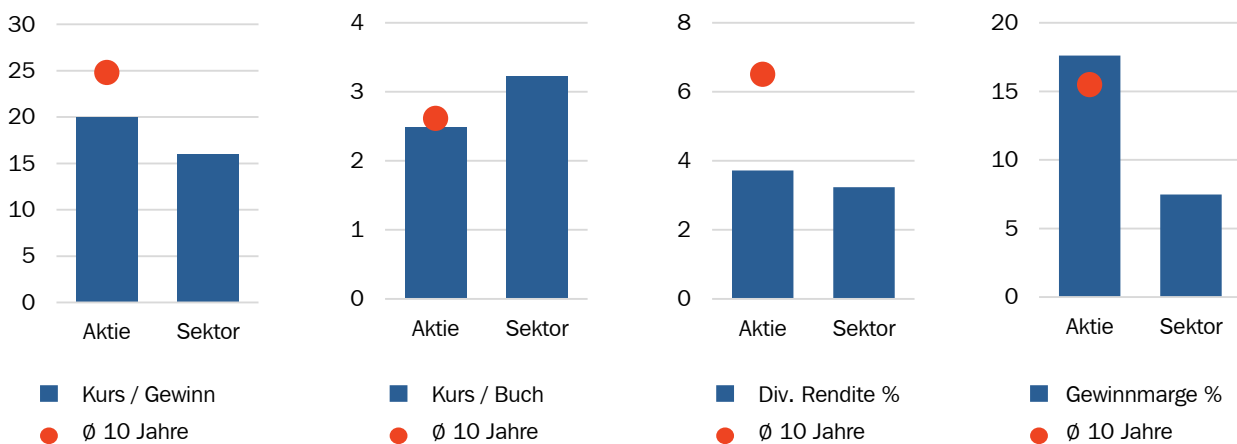
**Weshalb wir die Aktie mögen**

Mowi verfügt über eine vollständig integrierte Wertschöpfungskette. Diese geht von der Aufzucht über die Fütterung, Ernte und Verarbeitung bis zum Verkauf. Lachs gilt als nährstoffreich und gesundheitsfördernd. Zudem sind die Produkte bei allen Altersklassen beliebt. Mit den Produkten können Megatrends wie wachsende Bevölkerung, Gesundheitstrends, Klima, Ressourcenknappheit usw. abgedeckt werden. Über die letzten Jahre konnte Mowi ein starkes Volumenwachstum verzeichnen. Durch Kostensenkungsprogramme ist Mowi heute eine der rentabelsten Unternehmungen im Peer-Vergleich.

Im letzten Jahr hatte Mowi aufgrund einer Fischkrankheit bei den Zuchtstätten in Schottland Mühe, das nötige Volumen bereitzustellen. Die Behandlung der Krankheit hatte zudem auf der Kostenseite Folgen. Die Probleme scheinen nun behoben zu sein. Die Nachfrage ist vorhanden und der Aktienpreis hat gegenüber dem Markt ein gewisses Aufholpotential.

Bei Salmann ist der Titel Bestandteil des European Stock Portfolio.

**Kennzahlen**



## Rechtliche Hinweise

Angebotsbeschränkung: Die publizierten Informationen begründen weder eine Aufforderung noch ein Angebot oder eine Empfehlung zum Erwerb oder Verkauf von Anlageinstrumenten oder Tätigkeit sonstiger Transaktionen. Der Inhalt ist nicht für Personen bestimmt, die einer Rechtsordnung unterstehen, die die Publikation bzw. den Zugang zu Informationen verbietet (aufgrund der Nationalität der betreffenden Person, ihres Wohnsitzes oder aus anderen Gründen). Die vorliegenden Informationen werden von Salmann unter grösster Sorgfalt zusammengestellt. Salmann übernimmt jedoch keine Gewähr für die Korrektheit, Vollständigkeit und Aktualität der enthaltenen Informationen. Die Informationen stellen keine Entscheidungshilfen dar. Bei Anlageentscheiden lassen Sie sich bitte von qualifizierten Personen beraten.

Risiko / Warnung: Der Wert von Investitionen kann steigen oder fallen. Die künftige Performance von Investitionen kann nicht aus der vergangenen Kursentwicklung abgeleitet werden. Anlagen in Fremdwährungen unterliegen zusätzlich Währungsschwankungen. Anlagen mit hoher Volatilität können hohen Kursschwankungen ausgesetzt sein.

Haftungsausschluss: Salmann haftet in keinem Fall (Fahrlässigkeit eingeschlossen) für Verluste oder Schäden (speziell direkte und Folgeschäden) irgendwelcher Art, die aus oder im Zusammenhang mit einem Zugriff auf diesen Bericht oder darin enthaltener Verknüpfungen entstehen könnten.